

おうち屋さん



注文住宅見学会

あけまして
おめでとうございます
今年もよろしくお願ひ致します

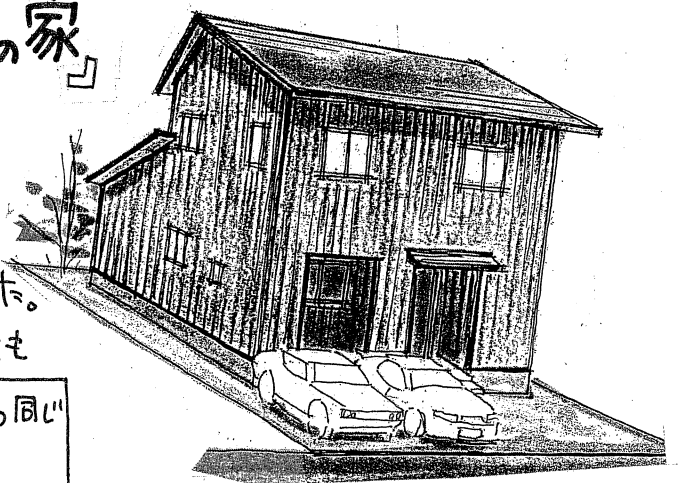
❁ **1** 2月2日(土) 3日(日) (中々後区左義長櫓会館付金) **勝山市本町三丁目**

『雪に強い構造直下率抜群の家』

設計コンセプト

奥に長い変形土地であるが敷地の有効利用と使いやすき間取りを優先した上で出来るだけ整形であり、雪に強い構造直下率抜群の家としました。火災の延焼防止を目的とする準防火地域仕様も徹底した施工とする

※二階の耐力壁のうち一階の同じ位置に耐力壁のある割合を「構造直下率」とロ平びます



こだわりポイント

居間和室から裏庭へフック外洗濯スペースと階段ホールを利用した物干ゾーンを体感下さい！
2階にある続きの洋室と和室は、内装の變化により別空間に感じます。
玄関脇の土間収納と自転車置き場を設置しました。

❁ ❁ ❁ ❁ ❁
平日でも事前のご予約にて内覧可能です。
あまや製材の **YouTube** チャンネルに
11ヶ月見学会開催中！

❁ **1** 3月2日(土) 3日(日) **大聖市 陽明町三丁目**
(陽明公園南側)

『桁上断熱の家(二世帯住宅)』

設計コンセプト

コストを抑えたうえで効果的な気密・断熱のグレードアップを行う既存建物と庭を共有し、採光の取込に留意した西棟とする。リビングは音B材を利用し、メンテナンスしやすい家とする。

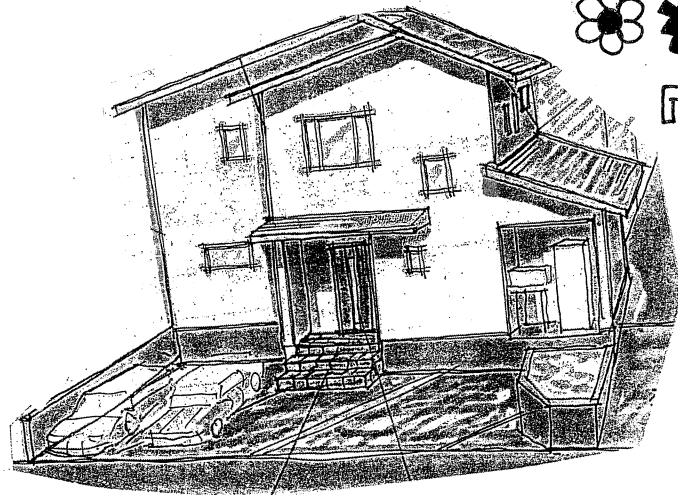
こだわりポイント

気密性能と対峙窓性能アップによる部屋の温度ムラの少なさを体感下さい。

廃材を燃料とする直焚き浴槽は、一見の価値アリです。
植脂窓 APW430と玄関インバスタドアは、トリプルガラスの断熱性能。2ミリ厚の天然木突板のベンチ・ジワローをご覧いただけます。

想う家を叶う家へ

(株)あまや製材



❁ ❁ ❁ ❁ ❁ ❁
〒912-0021 大聖市中野3-8-1
TEL: 0779-65-7600
FAX: 65-7601
mail: info@amaya-co.jp
HP: http://amaya-co.jp/

日本では、大きな地震の際に車や木が倒れてきました。

東日本大震災や熊本地震等の大きな震災に見舞われ、地球規模の気候変動による大型台風や洪水、強風・豪雨・豪雪などの被害も大きく報告されるようになりました。

暮らしを守る住まいやライフラインにもリスクが高まり、安全に対する意識は変わりつつあります。

平成26年より、レジリエンス住宅の推進が始まりました。

災害に対する備えについて調査しようと思っていた矢先の事だったので、今回はレジリエンス住宅についての「説明会」です。

レジリエンスとは

聞きなれない「レジリエンス」という言葉ですが、「強靱性」という意味です。国では今後、災害時に生き残る事を方針として、住宅だけでなく、エネルギー、交通、情報通信、産業、医療等々岐にわたって、レジリエンス(国土強靱化)を進めていく予定です。

住まいのレジリエンスは大きく分けて3つに分かれます。

1 平常時のレジリエンス度 (普段の健康・安全を高める免疫力)

普段、健康被害や事故は起きにくくなるか？ 省エネルギーな住まいとなっているか？

ここでは住宅のランニングコストも重要ですが、スマートハウスでも取り組んでいる健康である事が最も重要ではないかと近畿大学岩前教授が仰っている

- 部屋温度が上がると血圧が下がる
- 暖かい部屋で寝る事は健康にとって非常に重要
- 居間の部屋温度が低いと浴室の湯温が上がり熱中症リスクが上がる

健康に対する維持コスト(医療費)も考慮の上、断熱性能の高い住宅が求められます。

2 災害発生時のレジリエンス度 (災害発生時に命を護る土壇場力)

災害のリスクを把握しているか？ 自らの命を護る行動のための備えができていないか？

災害が発生した時に住まい手の命を護り、建物その他の被害を抑え、復興しやすい住まいとなっているか？

まず、注力すべきは耐震性能です。耐震等級はもちろん、施工精度も大きく関係します。

真面目にひとつずつチェックしている項目が有事には大きく関わってきます。家具の転倒防止の工夫等もチェックしましょう

災害は、水害、風害等何が起きるか分からないものです。しかしながら、とまどいには事前に対処すべき事項があります。たとえば、豪雨水害などでは

- 太陽光パネルに解らない。あわてて電気を使わない。
- マスクと安全靴等の着用の用意等々。

この家族同士の安全確認方法、避難場所の確認、非常用持ち出し品等の準備も必要です。

3 災害後のレジリエンス度 (災害後の生活を支えるサバイバル力)

災害後、インフラ等の地域の機能が回復するまで。

また、生活支援が得られるまでの数日間、自立可能な住まいとなっているか

災害でライフラインが止まっても平常に近い生活を続けるには、水・食料・電力等の自給と省エネルギー性能が重要

近年のスマートハウスでは太陽光で作り、蓄電池で蓄電が主流です。

蓄電池の性能は最大で6キロ程度となります。

- 充電能力(16キロ前後)の高い電気自動車や蓄電池として利用する
- LPガスを利用し発電するコージェネレーション給湯器
- 薪を使い暖房・調理の出来る薪ストーブ

等が考えられますが、いずれも大きな初期コストが発生します。

災害時においても断熱性能の高い住宅の価値は非常に高くなります。

ユースケ

スタッフまで日記

同級生のM君から数年ぶりに電話がありました。懐かしさもあり「シモ・シモ～」と出る。それは... 中学校PTAの依頼でした。...という事で、入学と同時に本部役員です...

マサ——河原西作造(コウハラスヅウ)さんのホームパーティが楽しくなりました。すすすめっちゃ 美味しい!! お酒が欲しくなりました

また新しい1年が始まりました。あけましておめでとうございませう。去年より良い年になるといいですね。

トモ 今年1年健康でありますように。健康が気になるとは年をとったな〜。そろそろ前髪切ります!

一先日TVで星座と血液型を合わせた1位から48位までランキングのある占いを見ました。そこそこの信じる方はないけれど、途中から手に汗を流す。今年の運勢第1位は座のB型...とかがトモです。